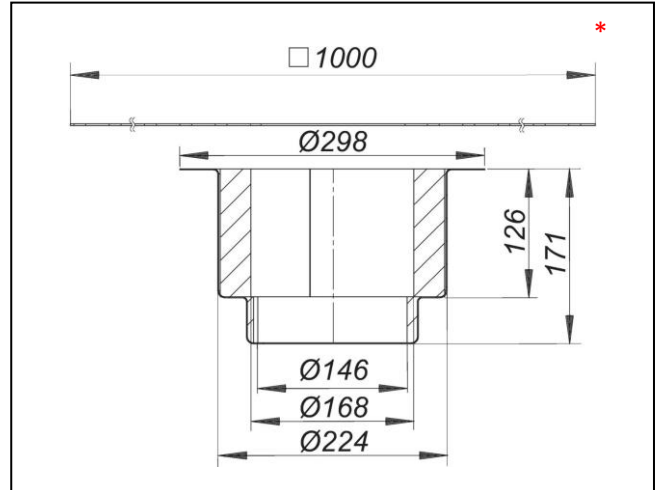


Brandschutzelement 9 Stahltrapezprofil DN 100



Artikelnummer
153299

Produktbeschreibung / Lieferform
zum brandabgeschotteten Einbau der Dachabläufe FPO/PVC gemäß IndBauRL in Stahltrapezprofil
dächern nach DIN 18234-3. Funktionselement in
Anlehnung an abZ-Nr. Z-19.17-1800.

Ausführung:

- Quellstoffeinlage
- Brandschutz-Wärmedämmung
- Anschlussblech 600 x 600 mm
- Befestigungsschrauben

Zubehör

152991 - SOPREMA Dachablauf FPO, DN 100,
senkrecht
153126 - SOPREMA Dachablauf PVC, DN 100,
senkrecht

* Abbildungen dienen zur Illustration und können geringfügig von den Produkten abweichen.