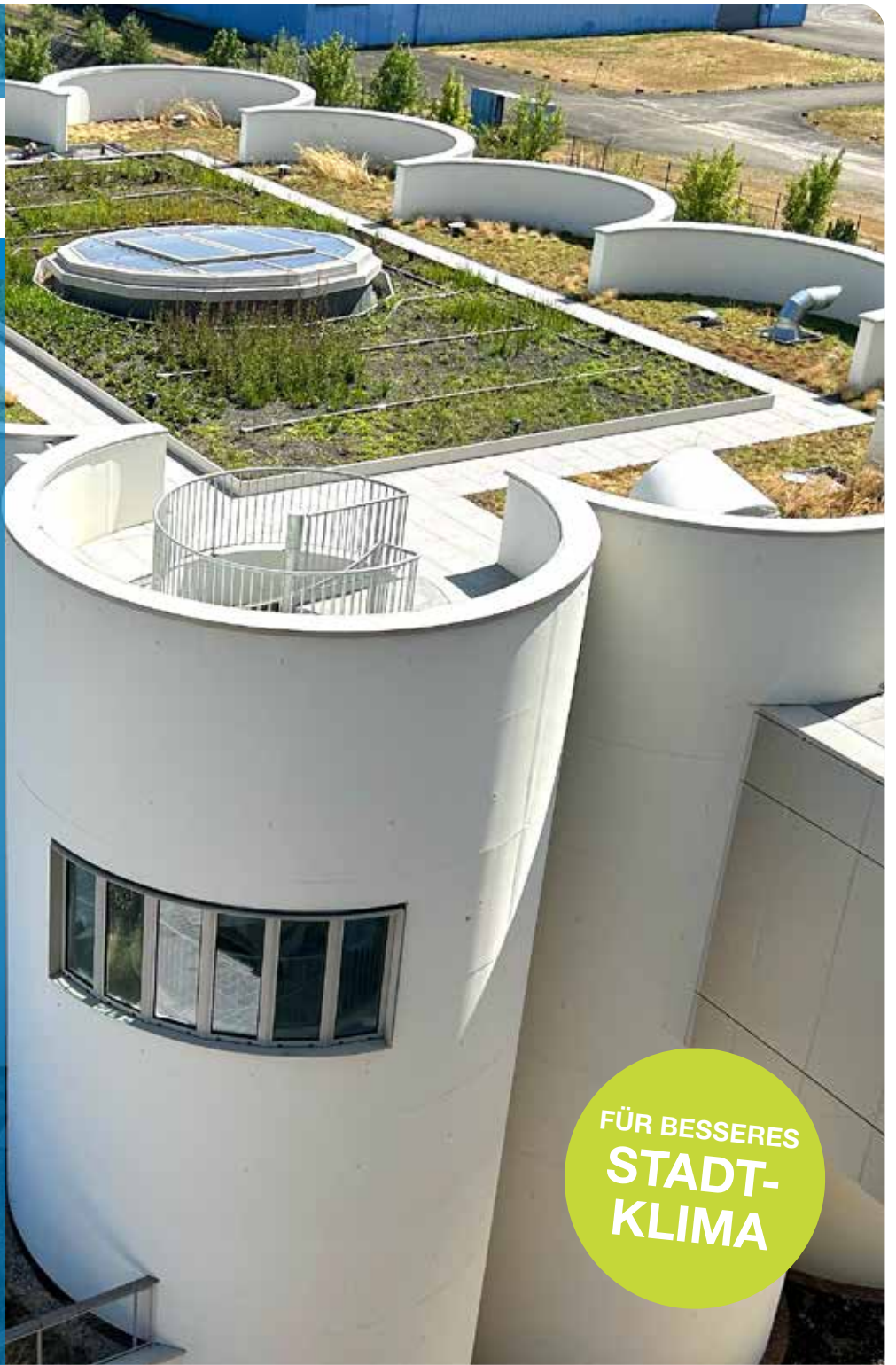




**SOPREMA**

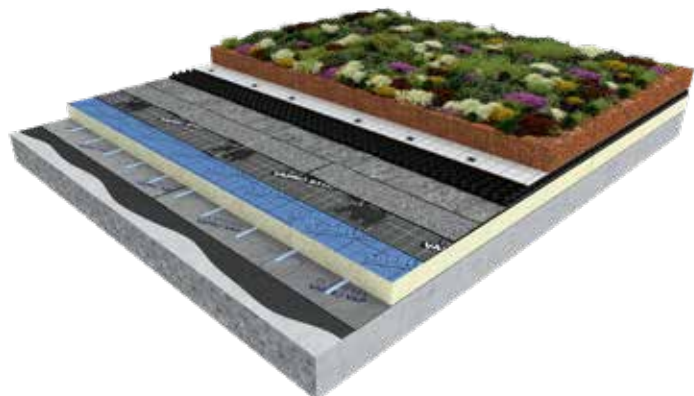
Gründachsysteme



FÜR BESSERES  
**STADT-  
KLIMA**

Universelles System für  
die Flachdachbegrünung

# SOPREMA Gründach



## Mehr Schutz für Dach und Klima SOPREMA GRÜNDACH-SYSTEME

**Gründächer bringen Leben aufs Gebäude. In einer Zeit, in der Nachhaltigkeit und Umweltschutz immer größere Bedeutung gewinnen, leisten Gründächer einen sinnvollen Beitrag dazu, den ökologischen Fußabdruck von Immobilien zu verringern und die städtische Landschaft für das Wohlbefinden der Menschen zu verbessern.**

Bepflanzte Flächen schützen Dächer, verbessern das Mikroklima und erweitern den Lebensraum für Pflanzen und Insekten. Besonders in Städten gilt: Je mehr Dachbegrünung, desto besser. Denn Grünflächen wirken als Ausgleich zu versiegelten Flächen, sie binden Staub und können zu einer Reduzierung städtischer Hitzeinseln beitragen.

### Schutz vor Hitze, Kälte und Schall

Auf dem Dach bildet die Begrünung eine schützende Barriere gegenüber mechanischen und thermischen Einwirkungen und verlängert so die Lebensdauer des Abdichtungsaufbaus. Außerdem dämpfen die Grünflächen Geräusche und verbessern somit den Schallschutz von Gebäuden.

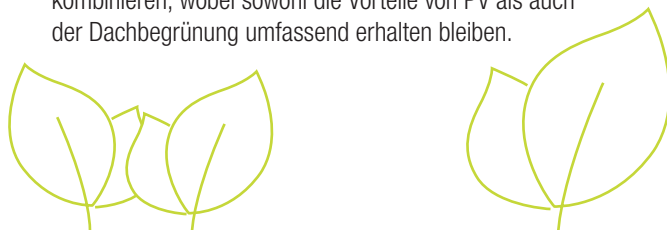
### Wasser als Klimafaktor

Gründächer sind ein wichtiger Baustein im Regenwassermanagement. Das in Vegetation und Substratschicht zurückgehaltene Wasser senkt die Belastung städtischer Wasserleitungssysteme, besonders bei Starkregenereignissen. Die Verdunstung unterstützt die Kühlung der Umgebung und verbessert so auch die Energiebilanz des Gebäudes.

### Schnell und einfach zu verlegen

SOPREMA Gründach-Systeme wurden eigens entwickelt, um die speziellen Anforderungen an die Begrünung von Flachdächern zu erfüllen. Mit sorgfältig aufeinander abgestimmten Systemelementen aus robusten Materialien entsteht eine dachfreundliche und zuverlässige Basis für eine gesunde Vegetation.

Direkt mitgedacht: Das SOPREMA Gründach lässt sich hervorragend mit passenden Photovoltaik-Lösungen kombinieren, wobei sowohl die Vorteile von PV als auch der Dachbegrünung umfassend erhalten bleiben.



### Artenvielfalt fördern durch wechselnde Substrat-Schichtdicken

Sedumpflanzen sind wahre Überlebenskünstler und benötigen nur wenig Wurzelraum – 6 cm Substrat schaffen beste Voraussetzungen. Ab 8 cm Substrat können auf dem Gründach zusätzlich geeignete Kräuter eingesetzt werden; weiter steigende Schichtdicken sind vorteilhaft. Je besser die Wachstumsbedingungen für die Kräuter, desto stärker werden jedoch die Sedumpflanzen zurückgedrängt. Daher ist ein **flächiger Wechsel verschiedener Schichtdicken** besser als eine durchgehende Substratschicht. Wir empfehlen für eine Sedum-Kraut-Vegetation 6–12 cm Substrat mit einer mittleren Schichtdicke von 9 cm. Als gute **Basis für echte Dachbiotope** mit einer noch abwechslungsreicheren Vegetation kann die Substratschicht weiter erhöht werden.

### Flächengewichte SOPREMA Gründach Extensiv je nach Schichtdicke Substrat

	Flächengewicht wassergesättigt in kg/m <sup>2</sup>			
Schichtdicke Substrat (Beispiele)	6 cm	9 cm	12 cm	15 cm
SOPREMA Schutzvlies 600 Premio	4,80	4,80	4,80	4,80
SOPREMA Speicherelement 25	7,00	7,00	7,00	7,00
SOPREMA Filtervlies 125	0,20	0,20	0,20	0,20
<b>SOPREMA Dachsubstrat Extensiv</b>	<b>78,00</b>	<b>117,00</b>	<b>156,00</b>	<b>195,00</b>
Begrünung	10,00	10,00	10,00	10,00
<b>Gesamtgewicht</b>	<b>100,00</b>	<b>139,00</b>	<b>178,00</b>	<b>217,00</b>





## Gründachaufbau

# SOPREMA GRÜNDACH EXTENSIV: SYSTEMKOMPONENTEN

Jedes Gründachprojekt ist einzigartig und bringt spezifische Anforderungen mit sich. SOPREMA Gründach Extensiv besteht aus einem Unterbau mit Schutzlage, Wasserspeicherschicht inklusive Drainagefunktion und Filterschicht. Substrattyp, Schichtdicke und Begrünung können frei kombiniert werden und ermöglichen so unterschiedliche Ausführungsvarianten. Das Spektrum reicht vom leichten Sedumdach bis zum insektenfreundlichen Dachbiotop mit flächig modelliertem Substrateinbau und artenreicher Vegetation. Als Schutz für die Dachabläufe stehen Kontrollschächte zur Verfügung.

### Schutzlage

#### SOPREMA Schutzvlies 600 Premio

- + Vlies aus RC-Kunstfasern, Flächengewicht 600 g/m<sup>2</sup>
- + Schützt die Dachabdichtung vor mechanischer Beschädigung
- + Wasseraufnahme > 4 l/m<sup>2</sup>



### Wasserspeicher-schicht

#### SOPREMA Speicherelement 25

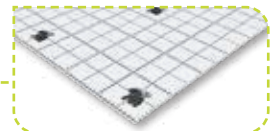
- + Universelles Wasserspeicherelement mit Drainagefunktion; Höhe 25 mm
- + Stapelbare Platten; leicht, sehr transport- und verlegefreundlich



### Filterschicht

#### SOPREMA Filtervlies 125

- + Stoppt feinste Substratbestandteile
- + Sichert die dauerhafte Funktion des Speicherelements
- + Verarbeitungsfreundlich mit Rasterbedruckung



### Substratschicht

#### SOPREMA Dachsubstrat Extensiv

- + Lagesicheres Substrat mit niedrigem Flächengewicht, gut geeignet für die meisten Anwendungsfälle
- + Transportfreundlich

#### SOPREMA Dachsubstrat PV

- + Schweres Substrat für Lösungen, bei denen eine höhere Ballastierung benötigt wird, z. B. lose verlegte Dachabdichtungen oder PV-Anlagen



#### Gemeinsame Vorteile

- + FLL-geprüfte Mehrschichtsubstrate
- + Sehr gute Wasserspeicher- und vegetationstechnische Eigenschaften
- + Basis: natürliche Rohstoffe
- + Geringe organische Anteile
- + Struktur- und lagerungsstabil

### Begrünung

#### SOPREMA Sedumsprossen-Mix

- + Ausgewählte Mischung aus mind. fünf bewährten Pflanzenarten
- + Frisch geschnittene Triebspitzen, Versand innerhalb eines Tages

#### SOPREMA Saatgut-Mix PV

- + Spezielle Auswahl niedrigwüchsiger Pflanzenarten
- + Besonders PV-kompatibel, da keine Verschattung der Solarmodule
- + Ideal als Ergänzung zum SOPREMA Sedumsprossen-Mix



### Kontrollschächte

#### SOPREMA Kontrollschacht

- + Zur Positionierung über den Dachabläufen; Maße: 300 x 300 mm, Höhe 100 mm
- + Für die einfache Kontrolle und Reinigung der Dachabläufe um gute Voraussetzungen für einen ausgeglichenen Wasserhaushalt zu schaffen



## Komplettlösungen aus einer Hand DÄCHER FÜRS LEBEN BRAUCHEN KNOW-HOW

Gebäudeschutz, Lebensraum, Energielieferant, Stadtklima-Booster, Architektur- und Landschaftselement: Dächer erfüllen immer mehr Funktionen. Wollen auch Sie das Beste aus Ihrem Flachdach machen?

Systemanbieter SOPREMA bietet Ihnen zeitgemäße, sichere Komplettlösungen, angefangen bei langlebigen Abdichtungs- und Dämmaufbauten über Tageslicht- und Rauchabzugslösungen bis zu PV-Unterkonstruktionen und Gründach-Systemen.

Wir finden die beste Lösung für Ihr individuelles Flachdachprojekt und stehen Ihnen mit unserem Planungs- und Verarbeitungswissen zur Seite, wenn es darum geht, sich den wachsenden Herausforderungen an nachhaltige, dauerhaft sichere Dächer zu stellen.

**Setzen Sie auf hochwertige, perfekt angepasste Systemkomponenten aus einer Hand und profitieren Sie von mehr Sicherheit und Wirtschaftlichkeit.**



### EXPERTENTIPP

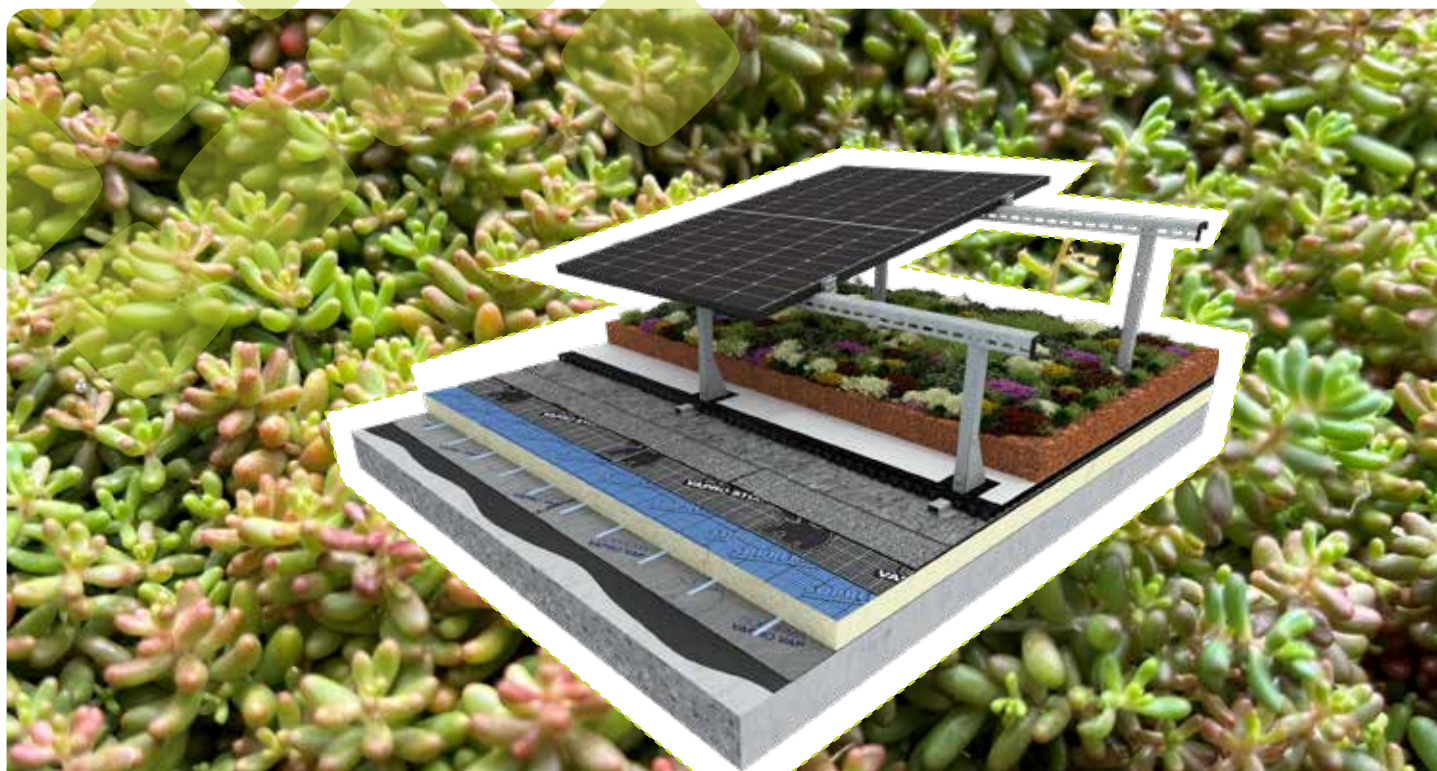
**Prüfen Sie vor dem Einbau einer PV-Anlage diese planungsrelevanten Kriterien:**

- Tragfähigkeit / Statik
- Schichtenaufbau / Bauphysik
- Lagesicherheit / Untergrund
- Zustand des Dämm- und Abdichtungsaufbaus
- Wurzelschutzfunktion der vorhandenen Abdichtung

Selbstverständlich beraten wir Sie auch gern persönlich. Bei Fragen wenden Sie sich gern an die **SOPREMA Anwendungstechnik**.

☎ +49 2667 87 33 370

✉ [technik@soprema.de](mailto:technik@soprema.de)



FÜR NOCH MEHR  
KLIMAPOWER:

**ERGÄNZEN SIE IHR GRÜNDACH  
MIT EINER PV-ANLAGE**

Mit dem PV-Montagesystem **SOLAR Nature** von **SOPREMA** lassen sich Grün- und Solardach hervorragend kombinieren. Das System besteht aus einem schlanken Stahlgestell mit Magnelis®-Beschichtung sowie einer Drainagematte mit aufkaschiertem Filtervlies und vorgefertigten Ausstattungen für die Stahlstreben. Die Ballastierung erfolgt über das Substrat.



Mehr  
über die  
**SOLAR  
Nature**



**SOPREMA GmbH**  
Mallastraße 59 | D-68219 Mannheim  
[info@soprema.de](mailto:info@soprema.de) | [www.soprema.de](http://www.soprema.de)

