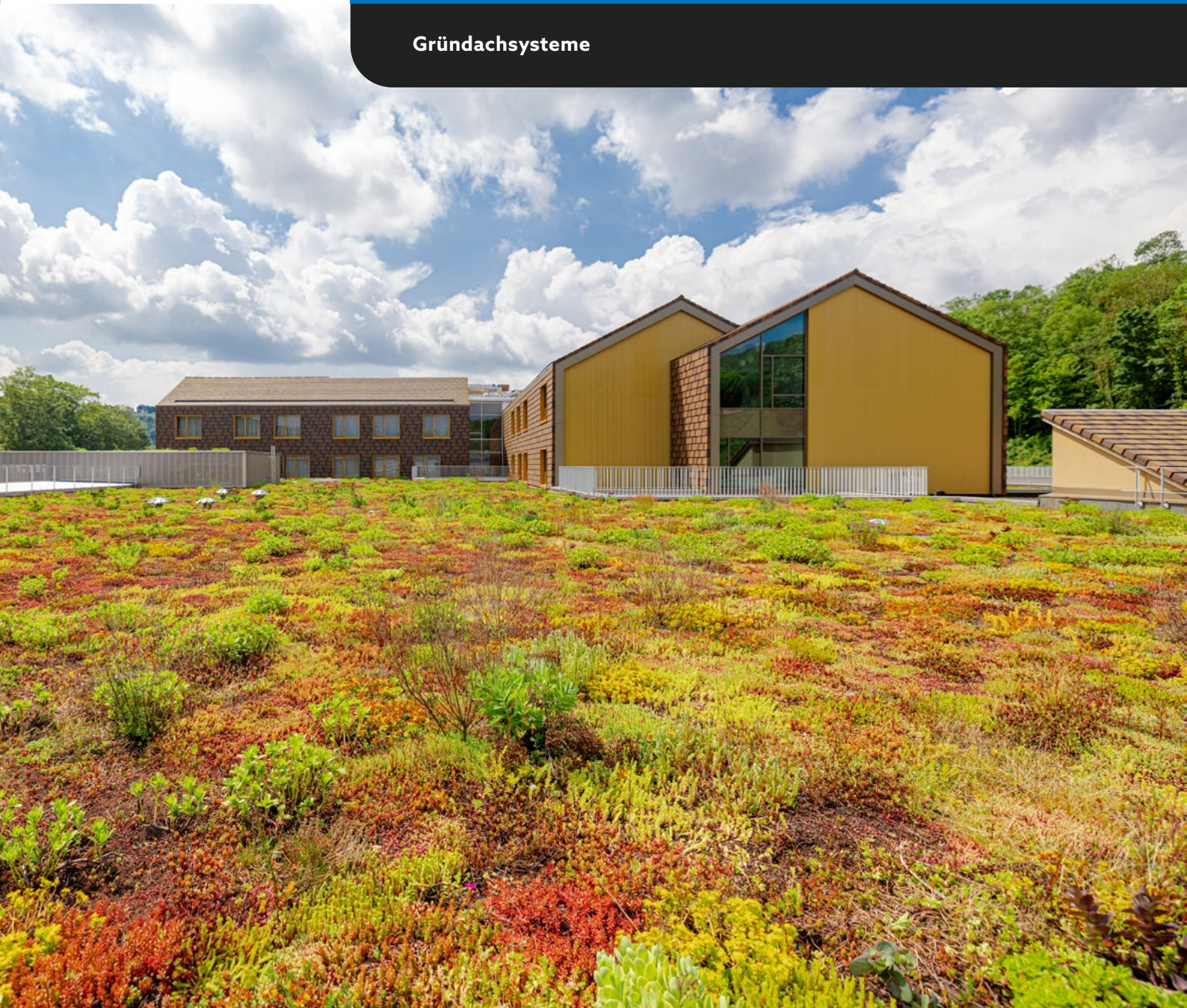


# SOPREMA Gründach

Systeme für die  
Flachdachbegrünung

Gründachsysteme



# Mehr Schutz für Dach und Klima

## SOPREMA Gründachsysteme

**Gründächer bringen Leben aufs Gebäude. In einer Zeit, in der Nachhaltigkeit und Umweltschutz immer größere Bedeutung gewinnen, leisten Gründächer einen sinnvollen Beitrag dazu, den ökologischen Fußabdruck von Immobilien zu verringern und die städtische Landschaft für das Wohlbefinden der Menschen zu verbessern.**

Bepflanzte Flächen schützen Dächer, verbessern das Mikroklima und erweitern den Lebensraum für Pflanzen und Insekten. Besonders in Städten gilt: Je mehr Dachbegrünung, desto besser. Denn Grünflächen wirken als Ausgleich zu versiegelten Flächen, sie binden Staub und können zu einer Reduzierung städtischer Hitzeinseln beitragen.

### Schutz vor Hitze, Kälte und Schall

Auf dem Dach bildet die Begrünung eine schützende Barriere gegenüber mechanischen und thermischen Einwirkungen und verlängert so die Lebensdauer des Abdichtungsaufbaus. Außerdem dämpfen die Grünflächen Geräusche und verbessern somit den Schallschutz von Gebäuden.

### Wasser als Klimafaktor

Gründächer sind ein wichtiger Baustein im Regenwassermanagement. Das in Vegetation und Substratschicht zurückgehaltene Wasser senkt die Belastung städtischer Wasserleitungssysteme. Die Verdunstung unterstützt die Kühlung der Umgebung und verbessert so auch die Energiebilanz des Gebäudes.

### Schnell und einfach zu verlegen

SOPREMA Gründachsysteme wurden eigens entwickelt, um die speziellen Anforderungen an die Begrünung von Flachdächern zu erfüllen. Mit sorgfältig aufeinander abgestimmten Systemelementen aus robusten Materialien entsteht eine dachfreundliche und zuverlässige Basis für eine gesunde Vegetation.

Direkt mitgedacht: Wird eine Photovoltaikanlage mit einem Gründach kombiniert, steigen die Klimavorteile – besonders wenn das PV-Befestigungssystem zum Gründach passt – wie bei der aufgeständerten PV-Unterkonstruktion SOLAR Nature: Hier bekommen die Pflanzen genug Licht, verschatten aber die Module nicht.

### Artenvielfalt fördern durch wechselnde Substrat-Schichtdicken

Sedumpflanzen sind wahre Überlebenskünstler und benötigen nur wenig Wurzelraum – 6 cm Substrat schaffen beste Voraussetzungen. Ab 8 cm Substrat können auf dem Gründach zusätzlich geeignete Kräuter eingesetzt werden; weiter steigende Schichtdicken sind vorteilhaft.

Je besser die Wachstumsbedingungen für die Kräuter, desto stärker werden jedoch die Sedumpflanzen zurückgedrängt. Daher ist ein flächiger Wechsel verschiedener Schichtdicken besser als eine durchgehende Substratschicht. Wir empfehlen für eine Sedum-Kraut-Vegetation 6–12 cm Substrat mit einer mittleren Schichtdicke von 9 cm. Als gute Basis für echte Dachbiotop mit einer noch abwechslungsreicheren Vegetation kann die Substratschicht weiter erhöht werden.

#### Flächengewichte SOPREMA Gründach Extensiv

je nach Schichtdicke Substrat

Schichtdicke Substrat (Beispiele)	Flächengewicht wassergesättigt in kg/m <sup>2</sup>			
	6 cm	9 cm	12 cm	15 cm
SOPREMA Schutzvlies 600 Premio	4,80	4,80	4,80	4,80
SOPREMA Speicherelement 25 /2	12,00	12,00	12,00	12,00
SOPREMA Filtervlies 125	0,20	0,20	0,20	0,20
<b>SOPREMA Dachsubstrat Extensiv</b>	<b>78,00</b>	<b>117,00</b>	<b>156,00</b>	<b>195,00</b>
Begrünung	10,00	10,00	10,00	10,00
<b>Gesamtgewicht</b>	<b>105,00</b>	<b>144,00</b>	<b>183,00</b>	<b>222,00</b>

## Gründachaufbau

# Systemaufbauten für unterschiedliche Anforderungen

Mit SOPREMA Gründachsystemen lassen sich unterschiedliche Ausführungsvarianten umsetzen. Entdecken Sie unsere Lösungen für leichte Sedumdächer, Terrassendächer sowie intensiv begrünte Flächen und artenreiche, insektenfreundliche Dachbiotope.



Flächengewicht:  
ab 350 kg/m<sup>2</sup> bei  
20 cm Substrat

### Extensive Begrünung

- Begrünung
- SOPREMA Dachsubstrat Extensiv, Schichtdicke 6–15 cm
- SOPREMA Filtervlies 120 bzw. 125
- SOPREMA Speicherelement 25/2
- SOPREMA Schutzvlies 600 Premio

### Intensive Begrünung

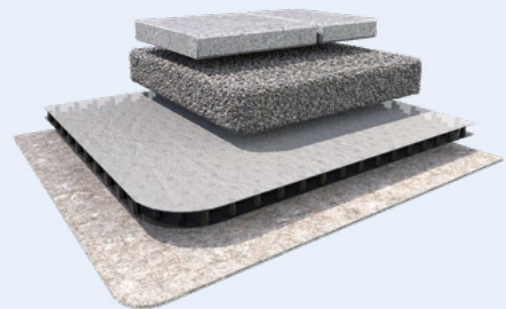
- Begrünung
- Substrat Intensiv, Höhe 20–50 cm
- SOPREMA Filtervlies 120 bzw. 125
- SOPREMA Speicherelement 40, verfüllt, z.B. mit Lava
- SOPREMA Schutzvlies 600 Premio



Flächengewicht  
ca. 75 kg/m<sup>2</sup>  
(wassergesättigt)

### Leichtdach

- Begrünung
- SOPREMA Dachsubstrat Extensiv; Schichtdicke 5 cm
- SOPREMA Drainageelement 16 V
- SOPREMA Schutzvlies 300



### Terrassenaufbau

Systemlösungen für begehbare Verkehrsflächen

- Terrassenplatten
- Splitt 2/5-Körnung, Schichtdicke 3–5 cm
- SOPREMA Drainageelement 16 V
- SOPREMA Schutzvlies 300

**Alternativ möglich:** Nutzen Sie zur Herstellung einer Terrasse die **SOPREMA Stelzlager**. Einsetzbar auf Beton, ein- oder zweilagigen Abdichtungen, Gussasphalt und jeder anderen geeigneten Unterlage.



### SOPREMA Gründachsysteme

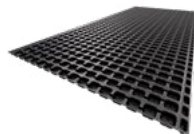
lassen sich auch als Retentionsdächer ausführen. Finden Sie hier die passenden Retentionselemente.



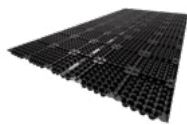
## Für funktionale Konstruktionen

# SOPREMA Gründach Systemkomponenten

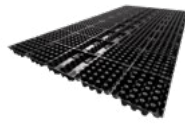
### Speicherelemente



**SOPREMA Speicherelement 22**  
Für extensive Begrünungen



**SOPREMA Speicherelement 25/2**  
Für extensive Begrünungen



**SOPREMA Speicherelement 40**  
Für extensive und intensive Begrünungen



**SOPREMA Drainageelement 16 V**  
Für extensive Begrünungen im Mehrschichtaufbau und begehbare Belagflächen aus Betonplatten im Splittbett

- + Universelle Wasserspeicherelemente mit Drainagefunktion
- + Stapelbare Platten; leicht, sehr transport- und verlegefreundlich

- + Rollenware, vlieskaschiert

### Schutzvliese



**SOPREMA Schutzvlies 600 Premio**  
Besonders belastbar; ideal unter der PV-Unterkonstruktion SOLAR Nature



**SOPREMA Schutzvlies 300**  
Strapazierfähig und langlebig

- + Robuste Vliese aus RC-Kunstfasern, schützen die Dachabdichtung vor mechanischer Beschädigung
- + Als Schutzlage im Gründachaufbau und unter begehbaren Belagflächen auf Schüttungen

### Filtervliese



**SOPREMA Filtervlies 125**  
1,3 x 50,0 m



**SOPREMA Filtervlies 120**  
2,0 x 100,0 m

- + Stoppen feinste Substratbestandteile
- + Sichern die dauerhafte Funktion des Speicherelements

### Substrate



**SOPREMA Dachsubstrat Extensiv**  
Niedriges Flächengewicht, für die meisten Anwendungsfälle geeignet



**SOPREMA Dachsubstrat PV**  
Schweres Substrat für stärkere Ballastierung, z. B. bei lose verlegter Dachabdichtung oder PV-Anlagen

- + FLL-geprüfte Mehrschichtsubstrate
- + Sehr gute Wasserspeicher- und vegetationstechnische Eigenschaften
- + Basis: natürliche Rohstoffe, geringe organische Anteile
- + Struktur- und lagerungsstabil

### Begrünung



**SOPREMA Sedumsprossen-Mix**  
- Mindestens fünf Arten  
- Frisch geschnittene Triebspitzen



**SOPREMA Saatgut-Mix PV**  
- Niedrigwüchsige Arten  
- Besonders PV-kompatibel, da keine Verschattung der Solarmodule  
- Ideale Ergänzung zum SOPREMA Sedumsprossen-Mix

- + Ausgewählte Mischungen aus bewährten Pflanzenarten
- + Versand innerhalb eines Tages

### Zubehör



**SOPREMA Kontrollschacht**  
- Zur Positionierung über den Dachabläufe  
- 300 x 300 mm, Höhe 100 mm  
- Für die einfache Kontrolle und Reinigung der Dachabläufe



**SOPREMA Kiesfangleiste 100/80**  
- Zur Trennung von Kies und Substrat  
- Verlegung lose auf Filtervlies, Beschwerung mit Schüttstoffen  
- Länge 2,5 m; ausziehbar bis auf 5 m; Innenleiste als Stoßverbinder nutzbar

## Komplettlösungen aus einer Hand

# Dächer fürs Leben brauchen Know-how

Stadtklima-Booster, Energielieferant, Wassermanagement, Gebäudeschutz, Architekturelement: Das Potenzial von Flachdächern ist enorm. Auch auf leichten und kleinen Dächern lassen sich mit modernen Produkten klimafreundliche Konzepte umsetzen.

In seinem Energiedach-Segment bietet Systemhersteller SOPREMA moderne Lösungen, mit denen sich Dächer besser nutzen lassen: Entdecken Sie neben unseren Gründachlösungen zeitgemäße PV-Anlagen für Flach- und Gründächer, Systeme zur Regenwasserretention sowie ergänzend Absturzsicherungen für mehr Arbeitsschutz auf dem Flachdach.

Wir finden die beste Lösung für Ihr individuelles Flachdachprojekt und stehen Ihnen mit unserer Erfahrung und praktischen Planungsservices zur Seite, wenn es darum geht, sich den wachsenden Herausforderungen an dauerhaft sichere Dächer mit Mehrwert in Sachen Energieeffizienz und Stadtklima zu stellen.

Setzen Sie auf hochwertige, perfekt angepasste Systemkomponenten aus einer Hand.

### Expertentipp

Prüfen Sie vor dem Einbau eines Gründachs diese planungsrelevanten Kriterien:

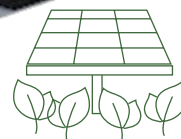
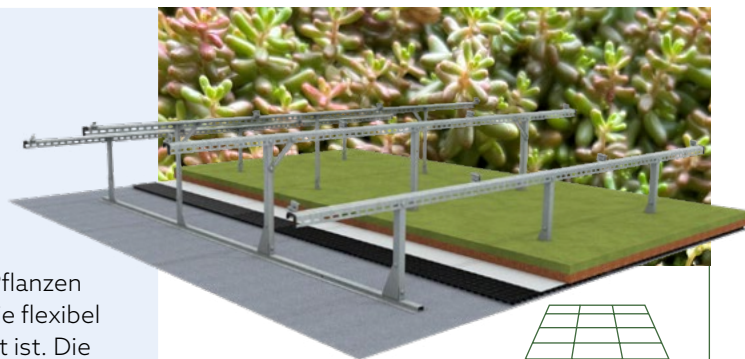
- Tragfähigkeit / Statik
- Schichtenaufbau / Bauphysik
- Lagesicherheit / Untergrund
- Zustand des Dämm- und Abdichtungsaufbaus
- Wurzelschutzfunktion der vorhandenen Abdichtung

### Fragen Sie auch gern unsere Energiedachberater vor Ort

Sie finden einen persönlichen Ansprechpartner in Ihrer Region unter [www.soprema.de/kontakt](http://www.soprema.de/kontakt).

## SOPREMA Nature Kits

Ideal für Garagen, Carports und Terrassen: Mit den praktischen **SOPREMA Nature Kits für 15 bzw. 20 Quadratmeter** schaffen Sie schnell und einfach kleine Gründächer. Alle Komponenten werden kompakt auf einer Palette geliefert. Für die Pflanzen und das Saatgut erhalten Sie einen Gutschein, den Sie flexibel einlösen können, wenn alles für die Begrünung bereit ist. Die Pflanzen werden mit einem Paketdienst Nextday geliefert.



Für noch mehr Klimapower

### Ergänzen Sie Ihr Gründach mit einer PV-Anlage

Mit dem aufgeständerten PV-Montagesystem **SOLAR Nature von SOPREMA** lassen sich Grün- und Solardach hervorragend kombinieren. Das schlanke Stahlgestell mit Zink-Magnesium-Beschichtung lässt sich in kürzester Zeit montieren. Die Ballastierung erfolgt über das Substrat.

Mehr über die  
SOLAR Nature





Seit 1908 schützt SOPREMA Lebensräume und verbessert das Wohlbefinden von Menschen durch nachhaltige und innovative Lösungen für Dächer, Fassaden und den Ingenieurbau. Wir liefern Verarbeitern und Bauherren leistungsstarke Komplettsysteme für die Abdichtung und Dämmung, für PV- und Gründächer sowie für die Absturzsicherung.

### Wir beraten Sie gern

Hier finden Sie die SOPREMA Experten für Ihre vertrieblichen und technischen Fragen.



[soprema.de](https://www.soprema.de)

