



SOPREMA zeigt Systemkompetenz für Abdichtung und Dämmung bei der DACH+HOLZ 2020

Innovative Lösungen für mehr Sicherheit in der Planung und Umsetzung

Abdichtungs- und Dämmstoffhersteller SOPREMA zeigt auf der Branchenleitmesse DACH+HOLZ 2020 innovative Systemlösungen für zeitgemäße Dächer und Gebäude. Zu den Messehighlights zählen das Premium-Bitumenabdichtungssystem SOPREMA Vapro, das PIR-Gefälledämmsystem EFYOS Blue smart und das starke Detailabdichtungsharz ALSAN Flashing quadro. Als innovatives Planungstool stellt SOPREMA einen neuen Onlinefinder für Anschlüsse und Details vor. Darüber hinaus informieren die SOPREMA Experten über das gesamte Sortiment: Bitumen- und Kunststoffbahnen für die Flachdachabdichtung, Flüssigabdichtungen für Details und Flächen sowie PIR-Dämmstoffe und PAVATEX Holzfaser-Dämmsysteme. Zahlreiche unterhaltsame Messeaktionen runden den Auftritt ab.

Besucher finden SOPREMA in Halle 8, am Messestand 8.215.

SOPREMA Vapro System: Maximal stark, maximal vielseitig

Mit herausragender Leistungsstärke und Flexibilität erfüllt das Premium-Bitumenabdichtungssystem SOPREMA Vapro höchste Ansprüche an eine dauerhaft sichere Flachdachabdichtung. Planungsanpassungen und kurzfristige Änderungen im Bauablauf sind mit dem Vapro System einfach zu lösen. Darüber hinaus wird die Lagerhaltung vereinfacht.

Dampfsperre und Zwischenlagen des Systems sind für verschiedene Untergründe und Befestigungsarten geeignet, so dass sich nahezu unbegrenzte Einsatzmöglichkeiten in der Abdichtung bieten. Für noch mehr Variabilität stehen drei hochwertige System-Oberlagsbahnen in verschiedenen Farben und mit zusätzlichen Funktionalitäten wie Wurzelschutz und/oder einer Anti-NO_x-Beschichtung zur Verfügung. Die Bahnen sind mit einem hochreißfesten und dehnbaren Kombinationsträger-Polyester von 330 g/m² ausgestattet und weisen hervorragende technische Werte auf:

- Wärmestandfestigkeit: +150° C,



- Kaltbiegeverhalten -40°C ,
- Zugkraft: Zugverhalten längs $1.800\text{ N}/50\text{ mm}^2$,
- Dehnung: 42% .

Alle Vapro-Systembahnen sind DGNB-gelistet. Sie werden im SOPREMA Produktionswerk im Westerwald gefertigt, das 2019 von der Stiftung SOLAR IMPULSE mit dem Label „Efficient Solution“ ausgezeichnet wurde.

Neues Gefälledämmsystem EFYOS Blue smart

Mit dem hochwertigen Gefälledämmsystem EFYOS Blue smart lassen sich schnell und sicher individuelle Gefälle auf unterschiedlichen Flachdächern verlegen. Die vorgefertigten Platten überzeugen hinsichtlich Verlegefreundlichkeit, Dämmwirkung und Druckfestigkeit.

Das System besteht aus acht Gefälleplatten à $1.200 \times 1.200\text{ mm}$; ein Gefälle von $2,08\%$ sorgt für sichere Entwässerung. Es sind einlagige Gefällestrecken von bis zu $10,80\text{ Metern}$ erreichbar. Der Aufbau lässt sich beliebig verlängern: Je nach Anforderung kann nach der achten Gefälleplatte wieder mit der Gefälleplatte Nr. 1 fortgefahren werden. In diesem Fall ist eine 200 mm starke Stufendämmung mit der PIR-Flachplatte EFYOS Blue als Ausgleich vorzusehen.

Klappbare Kehl- und Gratplatten sorgen für vereinfachten Transport und schnelles Verarbeiten. Weitere Vorteile des Systems sind: geringes Volumen durch eine Minimalstärke von 20 mm , wenig Verschnitt und einfaches und schnelles Verlegen durch das intelligente Plattendesign mit aufgedruckten Verlegehilfen.

Der schnellste Weg zum passenden Detail: Innovativer Online-Detailfinder

Flachdach, Balkon und Terrasse, Parkbauten und Brücken: Die Vorgaben für regelkonforme Details und Anschlüsse sind sehr komplex. Der neue Online-Detailfinder von SOPREMA unterstützt bei der Ermittlung des passenden Detailaufbaus und liefert neben klassischen 2D-Konstruktionszeichnungen auch anschauliche 3D-Grafiken zum Download, dazu Produktinformationen und System-LV – ein praktisches Tool für Planer und Verarbeiter gleichermaßen. Der neue Detailfinder ergänzt die bisherigen Systemfinder von SOPREMA für



Abdichtungslösungen und PAVATEX Holzfaser-Konstruktionen. Alle Systemfinder stehen rund um die Uhr online zur Verfügung und sind kostenfrei nutzbar unter www.soprema.de/systeme.

Flüssigkunststoffabdichtung für Details und Flächen

Mit den leistungsfähigen ALSAN Flüssigkunststoffen bietet SOPREMA zuverlässige Abdichtungs- und Beschichtungslösungen für Details und Anschlüsse sowie für Terrassen, Balkone, Parkbauten und Brücken.

ALSAN Flashing quadro: Wurzelfest geprüft im System

Besucher können sich auf der Messe über die 1k-Flüssigabdichtung ALSAN Flashing quadro informieren: Das strapazierfähige, verarbeitungsfreundliche Abdichtungsharz überzeugt mit besten technischen Werten entsprechend der Flachdachrichtlinie, ist FLL-geprüft und damit ideal für die fachgerechte Detailabdichtung geeignet. Für höchste Sicherheit im Abdichtungsaufbau ist das hochwertige Harz auch im System mit SOPREMA Bitumen- und Kunststoffbahnen wurzelfest geprüft.

Dekoratives Beschichtungssystem ALSAN FloorStone

Als Lösung für individuell gestaltete Bodenflächen auf Balkonen, Terrassen, Loggien und Treppen präsentiert SOPREMA ALSAN FloorStone, ein widerstandfähiges Beschichtungssystem auf der Basis von Naturmarmor. Es lässt sich als Finish über ALSAN Abdichtungsprodukten und, z. B. in Innenräumen, als rein ästhetische Beschichtung direkt auf Beton- oder Estrichuntergründen einsetzen.

Für sichere Flachdach-Systemaufbauten aus einer Hand

Am SOPREMA Stand werden außerdem die hochwertigen FLAG FPO-Kunststoffbahnen der Premio-Familie ausgestellt. Sie überzeugen mit Materialfestigkeit und Dimensionsstabilität und ermöglichen in der selbstklebenden Variante besonders kurze Verarbeitungszeiten. Als Ergänzung zu seinen hochwertigen Kunststoff- und auch Bitumenabdichtungssystemen hat SOPREMA sein Entwässerungssortiment optimiert und bietet Dachabläufe, Sanierungs-Dachabläufe, Terrassenaufsätze, Attika- und Notabläufe sowie Brandschutzelemente von sehr hoher Qualität.



Darüber hinaus sind ausgewählte ESSERTEC Tageslicht- und Rauchabzugssysteme für Flachdächer zu sehen wie die Lichtkuppel ESSERTOP® in geradlinigem, puristischen Design. Die neue esserprotect®-Mehrpunkt-Verriegelungstechnik garantiert dauerhaft hohe Luftdichtigkeit.

Immer ein Volltreffer: Holzfaserdämmplatte ISOLAIR

Auch in der kommenden Saison präsentiert PAVATEX ein umfassendes Sortiment für die ökologische Dämmung der gesamten Gebäudehülle. Alle Produkte werden im Trockenverfahren im PAVATEX Werk in Golbey gefertigt, einer der modernsten und nachhaltigsten Produktionsstätten für Holzfaserdämmung.

Zu den Highlight-Produkten gehört die vielseitige Holzfaserdämmplatte ISOLAIR. Die Platte ist ein echter Alleskönner und bietet maximale Flexibilität in der Verarbeitung und der Lagerhaltung. Sie ist als Putzträgerplatten für WDVS oder bei hinterlüfteten Fassaden, im Dachbereich als diffusionsoffene Unterdeckplatte oder im ökologischen Flachdach einsetzbar.. Ab sofort wird ISOLAIR in neuen Großformaten für die Vorfertigung angeboten.

Bilder



BU: Höchste Leistungsfähigkeit und Vielseitigkeit: Mit dem Premium-Bitumenabdichtungssystem SOPREMA Vapro lässt sich nahezu jede Abdichtungsanforderung lösen.



BU: Anlegeraster und Schneidhilfen vereinfachen die Verarbeitung des SOPREMA Vapro Systems.



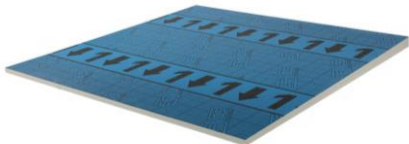
BU: Die drei Oberlagen im Vapro System überzeugen mit technischen Höchstwerten.



BU: Das hochwertige Gefälledämmsystem EFYOS Blue smart besteht aus acht PIR-Gefälleplatten, die mit PIR-Flachplatten zu Gefällen für unterschiedlichste Flachdächer kombinierbar sind.



BU: Im Gefälledämmsystem EFYOS Blue smart sorgen klappbare Grat- und Kehlplatten für vereinfachten Transport und zügige Verlegung.



BU: Ein Gefälle von 2,08 % sorgt für sichere Entwässerung.



BU: Der leistungsstarke Flüssigkunststoff ALSAN Flashing quadro ist auch im System mit SOPREMA Bitumen- und Kunststoffbahnen wurzelfest geprüft. Das Harz ist ab sofort in einem optimierten Gebinde verfügbar.



BU: Mit dem dekorativen Beschichtungssystem ALSAN FloorStone lassen sich Balkon- und Terrassenböden individuell gestalten.



BU: Alles für sichere Flachdachsysteme aus einer Hand: SOPREMA bietet ab sofort ein optimiertes Entwässerungsportfolio, das hervorragend auf SOPREMA Bitumen- und Kunststoffbahnen sowie EFYOS Dämmstoffe abgestimmt ist. Links: SOPREMA Dachablauf Bitumen, rechts SOPREMA FPO-Aufstockelement.

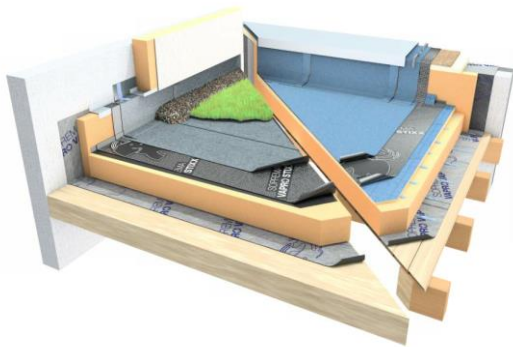


Foto neu, 10x15

BU: Mit dem neuen SOPREMA Online-Detailfinder ermitteln Planer und Verarbeiter in kürzester Zeit das passende Detail für Ihr Abdichtungsprojekt. Inklusive praktischen Downloads: Produktinformationen zum Aufbau, klassische 2D-Konstruktionszeichnungen, anschauliche 3D-Grafiken und System-LV.



BU: Die Lichtkuppel ESSERTOP® von ESSERTEC besticht durch ihr geradliniges, puristisches Design. 2016 wurde sie mit dem German Design Award ausgezeichnet.



BU: Das Beste aus zwei Welten: Für den modernen Holzbau hat SOPREMA die Premium-Bitumenabdichtung SOPREMA Vapro mit der bewährten PAVATEX Holzfaserdämmplatte ISOLAIR kombiniert.





BU: Für schnelles Verlegen und wenig Verschnitt: Die anwenderfreundliche Holzfaserdämmplatte ISOLAIR ist beidseitig verwendbar.

SOPREMA

Als Komplettanbieter von hochwertigen Abdichtungs- und Dämm Lösungen liefert SOPREMA optimal aufeinander abgestimmte Systeme für jede bauliche Gegebenheit.

Das Portfolio für die Abdichtung im Flachdach- und Bauwerksbereich umfasst Bitumenabdichtungen, Kunststoffbahnen und Flüssigkunststoffe. Im Bereich Dämmung stellt das Unternehmen leistungsfähige PIR-Dämmstoffe sowie PAVATEX Holzfaserdämmsysteme zur Verfügung.

Weltweit ist die SOPREMA-Gruppe in 90 Ländern vertreten und erwirtschaftet mit über 8.000 Beschäftigten weltweit einen Umsatz von 2,75 Mrd. Euro (2018). Die deutsche SOPREMA GmbH beschäftigt mehr als 200 Mitarbeiterinnen und Mitarbeiter am Verwaltungssitz Mannheim, am Produktionsstandort Hof/Oberroßbach (Westerwald) sowie am PAVATEX-Standort Leutkirch (Allgäu).

Unter dem Label WissensWerk by SOPREMA finden Verarbeiter, Fachhändler, Architekten und Planer ein umfassendes Weiterbildungs- und Informationsangebot. Darüber hinaus steht das WissensWerk für kompetente Beratung, technische Dienstleistungen und Produktentwicklungen.

Die SOPREMA Gruppe verfolgt seit über 20 Jahren eine anspruchsvolle Nachhaltigkeitsstrategie mit den Zielen CO₂-Reduktion und Ressourcenschonung, insbesondere dem sukzessiven Ersatz erdölbasierter Rohstoffe durch nachwachsende bzw. recycelte Materialien.

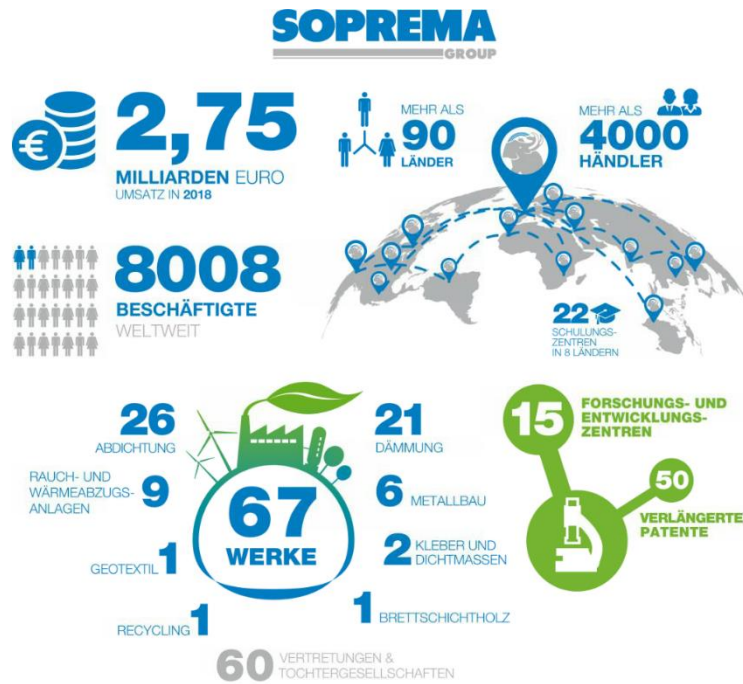


2019 hat die Stiftung Solar Impulse dem SOPREMA Produktionswerk in Hof/Oberroßbach das „Efficient Solution Label“ verliehen. Dieses Label würdigt Lösungen aus unterschiedlichen Wirtschaftsbereichen, die Umweltschutz und Profitabilität miteinander verbinden und damit zeigen, dass nachhaltiges Wachstum machbar ist. Das Werk wurde für seinen innovativen Kälteenergiespeicher ausgezeichnet, der in Verbindung mit vor Ort selbst erzeugter Energie aus regenerativen Quellen die Energieeffizienz bei der Produktion verbessert.



Darüber hinaus wurden auch zu 100 % aus biologischen Rohstoffen gefertigte PAVATEX Dämmstoffplatten ausgezeichnet, ebenso wie das neue Recyclingwerk SOPRALOOP. In diesem Werk werden mithilfe eines weltweit einzigartigen Verfahrens erstmals Abfälle von komplexen PET-Kunststoffverpackungen so recycelt, dass sie zur Herstellung von PU-Dämmstoffplatten genutzt werden können.

www.soprema.de



Ansprechpartnerin für die Presse:

SOPREMA GmbH

Susanne Knuth

Referentin PR & Marketing

Mallaustraße 59

D-68219 Mannheim

Tel.: +49 621 73 60 344

E-Mail: sknuth@soprema.de