



Wechsel in der Geschäftsführung der ESSERTEC GmbH

SOPREMA Gruppe mit verstärkter Präsenz im Flachdachmarkt

Mannheim/Neuss, 8.1.2020. Winfried Traub, Geschäftsführer der SOPREMA GmbH, ist zum 19.12.2019 zusätzlich der Geschäftsführung der ESSERTEC GmbH, eines etablierten Herstellers von Tageslicht- und Rauchabzugsystemen, beigetreten. Er verantwortet die operative Geschäftsführung von ESSERTEC gemeinsam mit Philippe Fritzinger. Die Kunden beider Unternehmen werden in erster Linie durch das vereinte Branchenwissen und gebündelte Vertriebsaktivitäten profitieren.

ESSERTEC bietet mit Lichtkuppeln, Lichtbändern, Flachdachfenstern, Rauch- und Wärmeabzügen sowie Gullys das komplette Produktsortiment und einen umfassenden Service für die natürliche Belichtung, Be- und Entlüftung, Entrauchung und Entwässerung von Flachdach-Objekten. Seit 2015 ist ESSERTEC Teil der internationalen SOPREMA Unternehmensgruppe. Der familiengeführte Konzern zählt zu den weltweit führenden Anbietern von Systemlösungen und Services für die Baubranche.

Winfried Traub folgt in der ESSERTEC Geschäftsführung auf Karla Schröder. Der 56-Jährige ist seit 2001 Geschäftsführer der deutschen SOPREMA GmbH und verantwortlich für die beeindruckende Entwicklung des Unternehmens zu einem maßgebenden Hersteller von Abdichtungs- und Dämmstoffsystemen. Die erstklassigen Lösungen beider Unternehmen ergänzen sich hervorragend und bieten zahlreiche Möglichkeiten für zeitgemäße Flachdachkonstruktionen.

Die ESSERTEC GmbH wird weiterhin als eigenständiges Unternehmen geführt. Ziel ist jedoch eine stärkere Verzahnung der Vertriebsaktivitäten von SOPREMA und ESSERTEC. So werden insbesondere in den Bereichen Strategie und Marktbearbeitung Synergien erzielt, um am gemeinsamen Markt noch zielgerichteter und kundenorientierter zu agieren.

„Durch die vereinte Branchenkompetenz beider Unternehmen verstärkt die SOPREMA Gruppe ihre Präsenz und Wettbewerbsfähigkeit im Markt für nachhaltige Flachdachlösungen“, so Winfried Traub. „Wir werden uns auch künftig auf die Entwicklung innovativer Produkte und



Services konzentrieren und dabei unsere vertrauensvollen Kunden- und Partnerbeziehungen in den Mittelpunkt stellen.“

Die Belegschaft der SOPREMA GmbH ist in den letzten Jahren auf rund 220 Mitarbeiterinnen und Mitarbeiter angewachsen. Bei der ESSERTEC GmbH arbeiten über 100 Beschäftigte. Für die weitere positive Geschäftsentwicklung von ESSERTEC hat die SOPREMA Gruppe in einen neuen Standort mit modernem Produktionswerk und Firmenzentrale in Grevenbroich/Kapellen investiert. Der Umzug an den neuen Standort ist für Frühjahr 2020 geplant.

ESSERTEC wird auf der Branchenleitmesse DACH+HOLZ in Stuttgart (28.-31.01.2020) am SOPREMA Stand in Halle 8, 8.215, vertreten sein. Dort stehen Ansprechpartner beider Unternehmen für weiterführende Informationen zur Verfügung.

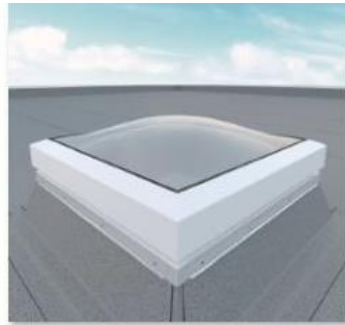
Bilder: SOPREMA, ESSERTEC



BU: SOPREMA Geschäftsführer Winfried Traub ist der Geschäftsführung der ESSERTEC GmbH beigetreten. Durch die stärkere Verzahnung der Aktivitäten beider Unternehmen baut die SOPREMA Gruppe ihre strategische Position im deutschen Flachdachmarkt weiter aus.



BU: Seit der ersten 1960 produzierten Lichtkuppel hat sich ESSERTEC kontinuierlich weiterentwickelt und gehört heute zu den führenden Spezialisten für Belichtung, Belüftung, Entrauchung und Entwässerung von Flachdächern.



BU: 2018 wurde die ESSERTEC Lichtkuppel essertop® mit dem German Design Award für seine herausragende Gestaltung ausgezeichnet.



BU: Für die weitere positive Geschäftsentwicklung von ESSERTEC hat die SOPREMA Gruppe in einen insgesamt 33 000 m² großen Standort in Grevenbroich/Kapellen investiert. Der Umzug in das neue rund 14 000 m² große Produktionswerk für moderne Tageslicht- und Rauchabzugssysteme sowie das dreigeschossige Verwaltungsgebäude ist für Frühjahr 2020 geplant.

SOPREMA

Als Komplettanbieter liefert SOPREMA hochwertige, optimal aufeinander abgestimmte Abdichtungs- und Dämmsysteme für jede bauliche Gegebenheit.

Das Portfolio für die langlebige Abdichtung von Flachdächern, Balkonen und Terrassen sowie von Parkdecks, Industrieböden und Brücken umfasst Bitumenabdichtungen, Kunststoffbahnen und Flüssigkunststoffe. Im Bereich Dämmung stellt das Unternehmen leistungsfähige PIR-Dämmstoffe sowie die ökologischen PAVATEX Holzfaserdämmsysteme für die gesamte Gebäudehülle zur Verfügung.

Weltweit ist die SOPREMA Gruppe in 90 Ländern vertreten und erwirtschaftet mit über 8.000 Beschäftigten einen Gesamtumsatz von 2,75 Mrd. Euro (2018). Die deutsche SOPREMA GmbH beschäftigt rund 220 Mitarbeiterinnen und Mitarbeiter am Verwaltungssitz Mannheim, am Produktionsstandort Hof/Oberroßbach (Westerwald) sowie am PAVATEX-Standort Leutkirch (Allgäu).

Unter dem Label WissensWerk by SOPREMA finden Verarbeiter, Fachhändler, Architekten und Planer ein umfassendes Weiterbildungs- und Informationsangebot. Darüber hinaus steht das WissensWerk für kompetente Beratung, technische Services und Produktentwicklungen.

Die SOPREMA Gruppe verfolgt seit über 20 Jahren eine anspruchsvolle Nachhaltigkeitsstrategie mit den Zielen CO₂-Reduktion und Ressourcenschonung, insbesondere dem sukzessiven Ersatz erdölbasierter Rohstoffe durch nachwachsende bzw. recycelte Materialien.

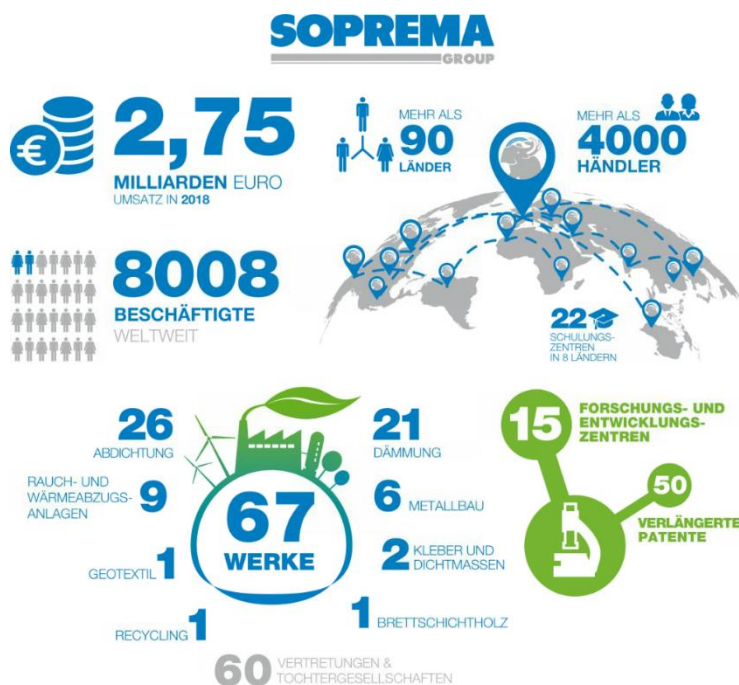


2019 hat die Stiftung Solar Impulse dem SOPREMA Produktionswerk in Hof/Oberroßbach das „Efficient Solution Label“ verliehen. Dieses Label würdigt Lösungen aus unterschiedlichen Wirtschaftsbereichen, die Umweltschutz und Profitabilität miteinander verbinden und damit zeigen, dass nachhaltiges Wachstum machbar ist. Das Werk wurde für seinen innovativen Kälteenergiespeicher ausgezeichnet, der in Verbindung mit selbst erzeugter Energie aus regenerativen Quellen die Energieeffizienz bei der Produktion verbessert.



Das Label ging auch an zahlreiche PAVATEX Dämmstoffplatten sowie das neue Recyclingwerk SOPRALOOP. In diesem Werk werden mithilfe eines weltweit einzigartigen Verfahrens erstmals Abfälle von komplexen PET-Kunststoffverpackungen so recycelt, dass sie erneut zur Herstellung von Dämmstoffplatten genutzt werden können.

www.soprema.de





Ansprechpartner für die Presse:

SOPREMA GmbH

Susanne Knuth

Referentin PR & Marketing

Mallaustraße 59

D-68219 Mannheim

Tel.: +49 621 73 60 344

E-Mail: sknuth@soprema.de

ESSERTEC GmbH

Volker Tings

Marketing und Kommunikation

Postfach 10 04 65

D-41404 Neuss

Tel.: +49 2131 183 279

E-Mail: v.tings@essertec.de