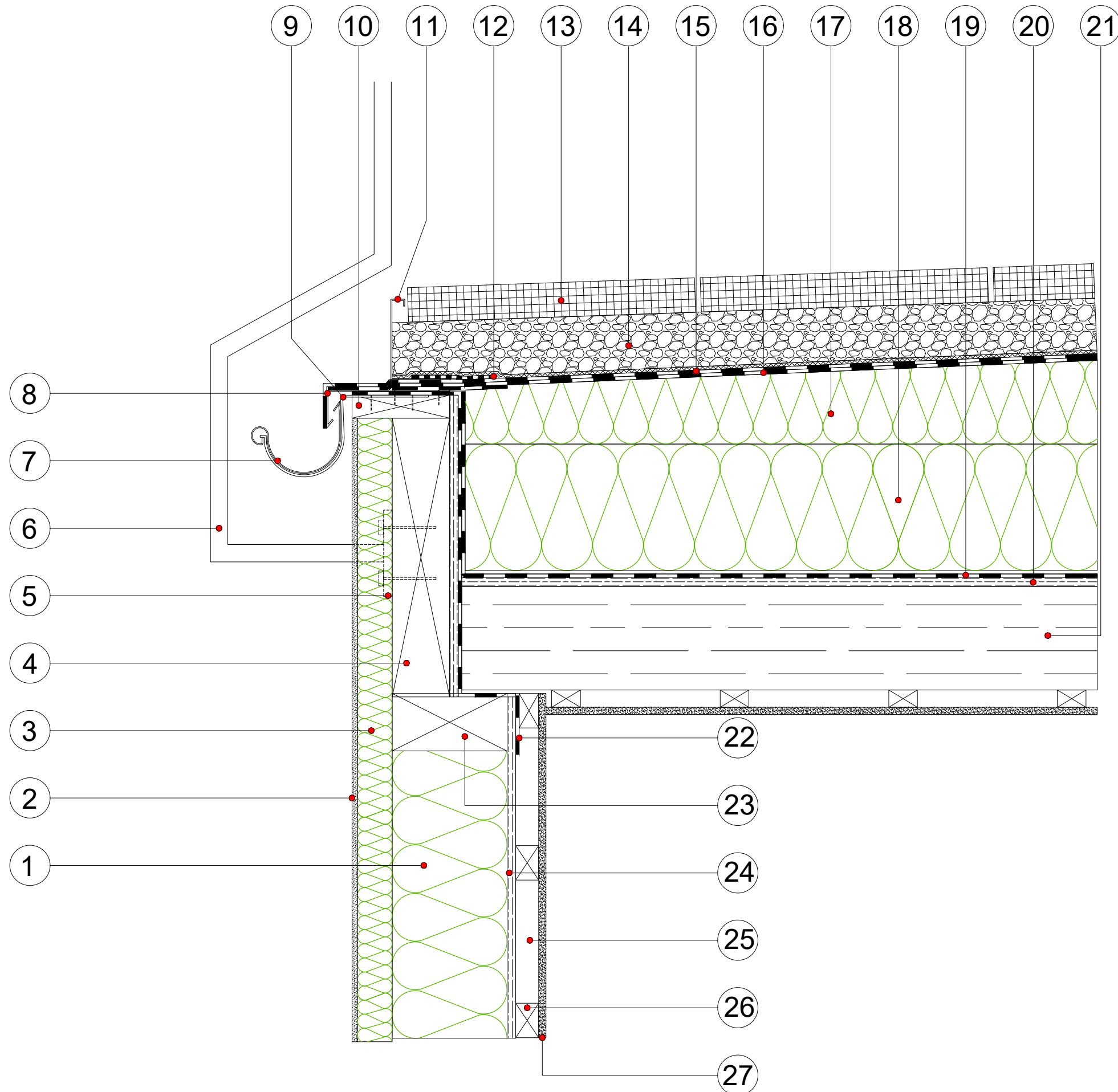


# Dachrandabschluss mit Rinne, genutzte Dachfläche mit Kiesfangleiste und vorgesetztem Geländer



## Systemaufbau

1. Holzrahmen mit Pavaflex 200mm
2. Außenputz
3. Isolair 60mm
4. KVH Massivholz oder Rahmen - Konstruktion
5. Geländerbefestigung
6. Rinne vorgehängt
7. Balkongeländer
8. Stützblech
9. Rinnenhalter
10. Bohle
11. Kiesfangleiste
12. Schlepstreifen
13. Plattenbelag
14. Kies/Splittbett auf Schutzlage
15. SOPREMA Vapro nature
16. SOPREMA Vapro stixx
17. PAVATEX Isolair Gefälle
18. PAVATEX Isolair
19. SOPREMA Vapro vap
20. OSB 22 mm
21. Deckenbalken (alt. Brettstapeldecke)
22. SOPREMA Vapro vap
23. Rahmenholz 100 mm x 200 mm
24. OSB 15 mm
25. Installationsebene
26. Konstruktionsholz
27. Gipskarton oder Gipsfaserplatte



14:27:28 / 07.07.2020

SOPREMA GmbH  
 Mallastraße 59  
 D-68219 Mannheim  
 Tel. +49 621 73 60 30  
 info@soprema.de  
 www.soprema.de

Zeichner

AB

Index

1