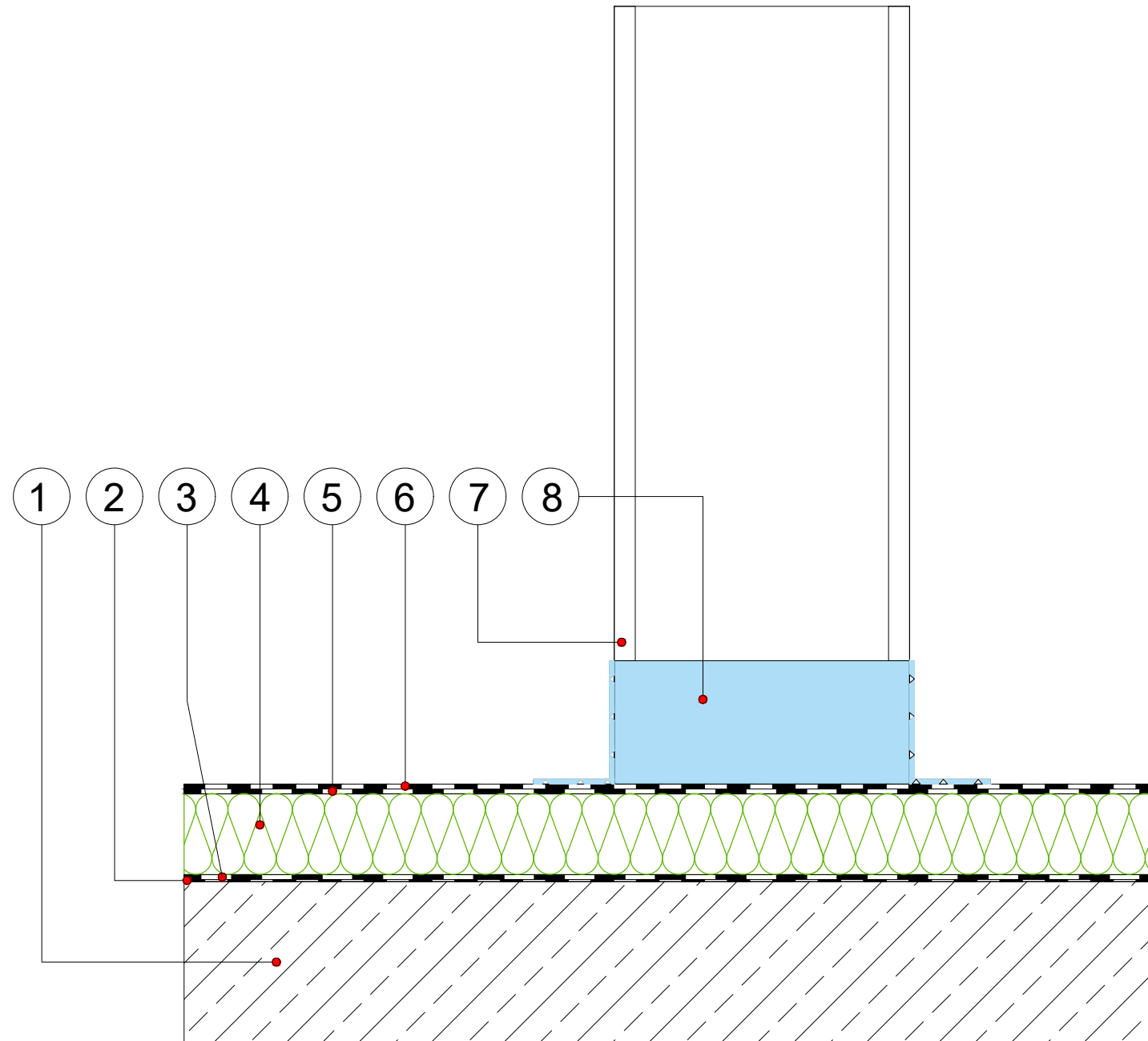


Doppel-T Träger mit ALSAN 700 TX Einfassung



Systemaufbau

1. Beton / Porenbeton
2. ELASTOCOL 600
3. SOPREMA Vapro vap
4. EFYOS blue
5. SOPREMA Vapro stixx
6. SOPREMA Vapro nature
7. ALSAN 104 Metallprimer
8. ALSAN 770 TX + ALSAN Fleece 110P



11:02:36 / 17.02.2020

SOPREMA GmbH
 Mallastraße 59
 D-68219 Mannheim
 Tel. +49 621 73 60 30
 info@soprema.de
 www.soprema.de

Zeichner

AB

Index

1