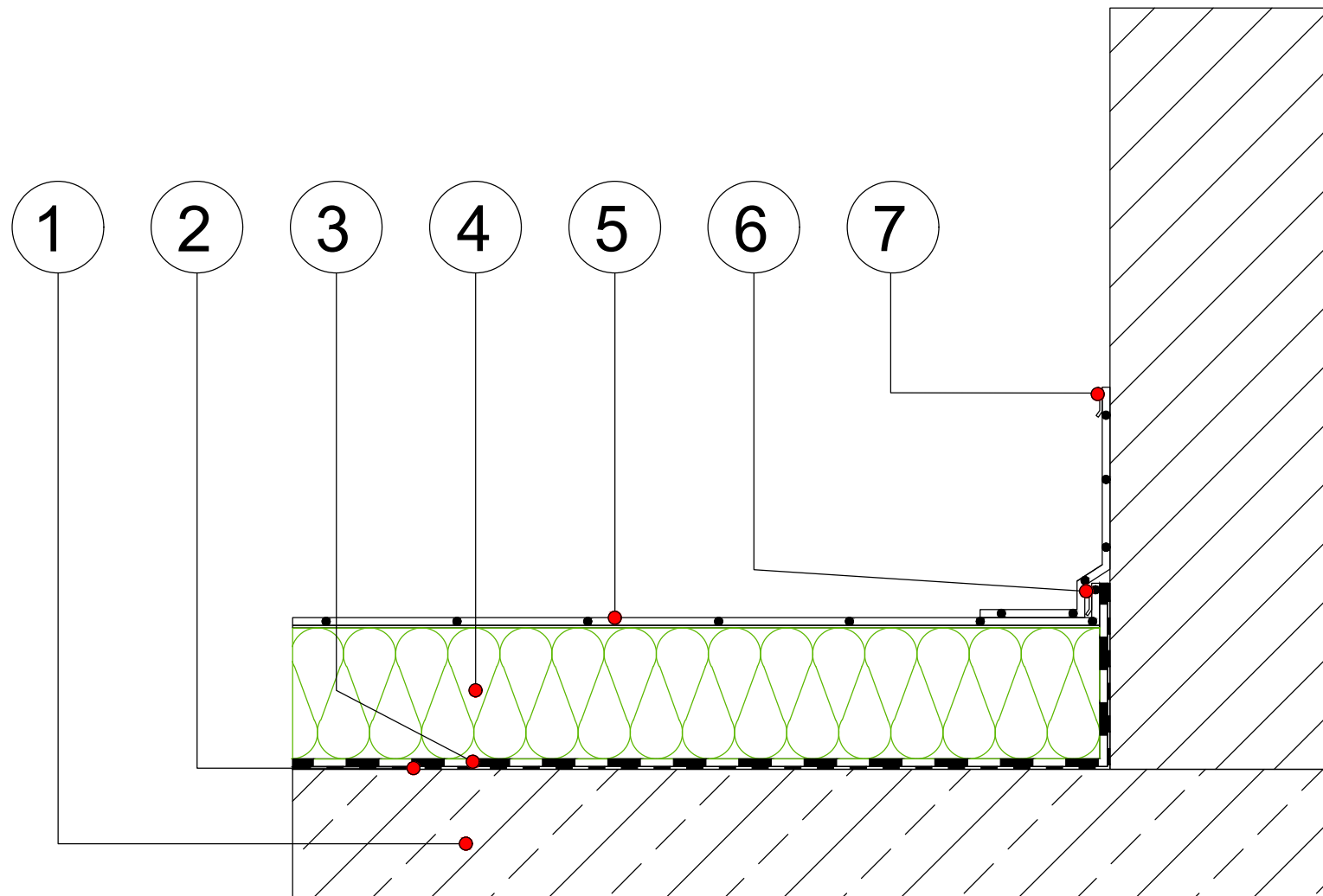


Wandanschluss ungedämmt mit Kunststoffbahn in K1 Ausführung



Systemaufbau

1. Beton / Porenbeton
2. ELASTOCOL 600
3. SOPREMA Vapro vap
4. EFYOS blue
5. FLAGON Premio stick
6. Mechanische Befestigung
7. Klemmprofil



15:39:35 / 04.02.2020

SOPREMA GmbH
 Mallastraße 59
 D-68219 Mannheim
 Tel. +49 621 73 60 30
 info@soprema.de
 www.soprema.de

Zeichner

AB

Index

1